

Objetivo y política de inversiones

Vehículo de renta variable que focaliza sus inversiones en valores europeos de mediana capitalización y que presentan un elevado porcentaje de revalorización según criterios fundamentales.

Información general

Fecha de lanzamiento	30/06/2008
Tipo de fondo	Renta Variable Europea
Divisa base	EUR
Índice de referencia	MSCI Europe Mid
Cálculo valor liquidativo	Diario
Comisión de suscripción y reembolso	No tiene
Comisión de éxito	9,00%
Comisión anual de gestión	1,35%
Numero de Registro CNMV	1.343
ISIN	ES0124519036
Ticker	SO712 SM
Entidad Gestora	Tressis Gestión SGIIC
Entidad Depositaria	RBC Investor Services España
Entidad Auditora	DELOITTE SL
Hora de corte	13 horas
Fecha de liquidación	D+3
Consejero Delegado	Pedro Yagüez
pedro.yaguez@columbusinvestmentpartners.com	

Información técnica

Patrimonio	20.176.950 €
Valor liquidativo	16,37 €
Volatilidad del fondo últimos 12 meses*	14,93%
Ratio de Sharpe últimos 12 meses**	1,65

* Desviación estándar (últimos 12 meses).
** Libre de riesgo de letra alemana a 12 meses

Informe de gestión

Inversion Columbus bajó un -2,69% durante el mes de septiembre, frente a las bajadas del MSCI MidCaps (-3,65%) y del IBEX (-6,81%). Desde el principio del año, Columbus ha subido un +13,32% frente al +5,85% del MSCI Mid Caps y el -6,93% del IBEX. En los últimos 12m Columbus ha subido un 20,11% mientras el MSCI Mid Caps lo ha hecho un 7,30%. En los últimos 3 años Columbus ha subido un 65,42% superando a los índices de referencia.

Teleperformance (+8,2% en septiembre) la compañía francesa que es líder mundial en "call centres" confirmó que espera un crecimiento orgánico de al menos 7% y un EBITA margen del 7%. Esperamos que la generación de caja para este año se incremente hasta 130MM€ ayudada por una caída de inversiones después de dos años de fuerte inversión y un mayor control del capital circulante.

Teleperformance también confirmó su estrategia de adquisiciones de otras compañías en el sector con facturación de entre 50MM-250MM en países con cuota de mercado creciente (Reino Unido, EEUU y Asia) y que le permitan fortalecerse en aquellos sectores: seguros, salud, servicios financieros y viajes. Nuestra previsión es que la compañía acabe 2015 con un apalancamiento de 0,8 veces mientras que el límite que Teleperformance se ha establecido es de 1,5 veces.

La compañía alemana **Tui AG** (+7,3%) nos confirmó también sus expectativas de crecimiento para este año. Su director financiero reiteró un crecimiento esperado de EBIT para este ejercicio del 12%-15%. Nosotros esperamos que se encuentre en la parte alta de sus expectativas. La compañía también confirmó que las reservas para la temporada de invierno son muy fuertes y que se está beneficiando de la fortaleza de la libra esterlina y del bajo precio del petróleo (10% de costes). La fusión con Tui Travel se está desarrollando con normalidad. La compañía también espera mejorar su rating de crédito (en la actualidad BB-).

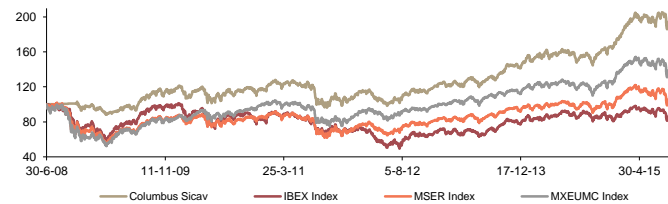
Poundland (-20%) vio confirmada por las autoridades de competencia del Reino Unido la compra de su competidor 99p. La cotización del valor se vio perjudicada por costes no recurrentes y por la colocación de 50MM€ de acciones para pagar por la adquisición de 99p. Esperamos que la cotización se recupere.

Por último **Ingenico** (-5,2%) la compañía francesa de medios de pago expresó interés por comprar Worldpay valorándola en 6,6 bn libras. Al final Bain Capital y Advent dueños de Worldpay se decidieron por colocarla en el mercado. Ingenico ha recuperado por consiguiente parte.

Las principales inversiones

Ontex Group NV	7,26%
Teleperformance	6,87%
Go-Ahead Group PLC	6,84%
NOS SGPS SA	6,36%
Groupe Eurotunnel SE	6,13%
NH Hotel Group SA	4,62%
Flughafen Wien AG	4,60%
BRAAS Monier Building Group SA	4,54%
Anima Holding SpA	4,37%
Melia Hotels International SA	4,11%

Evolución comparativa fondo-índice

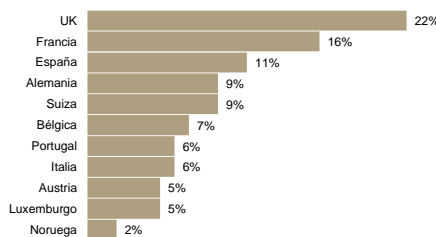


Rentabilidad	2015	1m	3m	6m	12m	3 años	5 años	Desde 30/06/2008
COLUMBUS	13,32%	-2,69%	-3,00%	-4,51%	20,11%	65,42%	64,21%	87,98%
MSCI MID CAPS	5,85%	-3,65%	-7,24%	-11,78%	7,30%	38,78%	41,26%	30,13%
IBEX 35	-7,00%	-6,81%	-11,23%	-17,02%	-11,69%	24,02%	-9,08%	-20,64%
MSCI EURO	0,01%	-5,00%	-9,29%	-15,49%	-1,03%	30,78%	21,49%	-0,33%

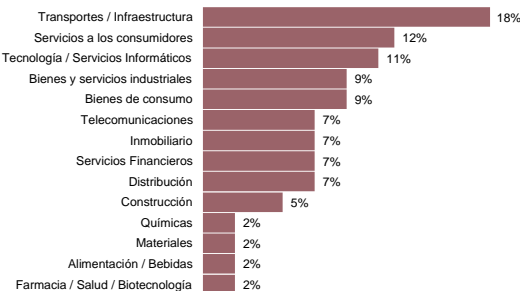
Rentabilidad	2014	2013	2012	2011	2010	2009	2008*
COLUMBUS	11,26%	23,87%	13,04%	-8,22%	-2,13%	22,25%	-2,01%
MSCI MID CAPS	6,38%	21,00%	18,70%	-15,60%	16,80%	36,40%	-37,70%
IBEX 35	3,66%	21,96%	-4,66%	-13,11%	-17,43%	29,84%	-32,39%
MSCI EURO	2,27%	11,60%	11,05%	-12,20%	3,90%	23,40%	-40,90%

Las rentabilidades expresadas deducen las comisiones de gestión y de depositario.
*Desde 30/06/2008.

Distribución por país



Distribución por sector



Distribución por divisa

