

INVERSIÓN COLUMBUS 75 SICAV

INVERSIÓN COLUMBUS 75 SICAV

30/04/15

Objetivo y política de inversiones

Vehículo de renta variable que focaliza sus inversiones en valores europeos de mediana capitalización y que presentan un elevado porcentaje de revalorización según criterios fundamentales.

Información general

Fecha de lanzamiento	30/06/08
Tipo de fondo	Renta Variable Europea
Divisa base	EUR
Índice de referencia	MSCI Europe Mid
Cálculo valor liquidativo	Diarlo
Comisión de suscripción	No tiene
Comisión de reembolso	No tiene
Comisión anual de gestión	1,20%
Numero de Registro CNMV	1.343
ISIN	ES0124519036
Ticker	SO712 SM
Entidad Gestora	Banco Madrid Gestión de Activos
Entidad Depositaria	Banco Madrid SA
Entidad Auditora	DELOITTE SL
Hora de corte	13 horas
Fecha de liquidación	D+3
Consejero Delegado	Pedro Yagüez

pedro.yaguez@columbusinvestmentpartners.com

Información técnica

Patrimonio	21.826.482 €
Valor liquidativo	17,16 €
Volatilidad del fondo últimos 12 meses*	12,51%
Ratio de Sharpe últimos 12 meses**	1,82

* Desviación estándar (últimos 12 meses).

** Libre de riesgo de letra alemana a 12 meses

Informe de gestión

Inversión Columbus permaneció prácticamente plano (+0,06%) durante el mes de abril, superando la rentabilidad de los principales índices de referencia que sufrieron pérdidas durante el mes. Columbus se ha revalorizado un 18,7% desde principios de año, un +13,26% en los últimos tres meses, a pesar de las restricciones en nuestra operativa, un +25,2% en los últimos doce meses y un +85% en los 3 últimos años

En el momento de la intervención por Banco de España, la liquidez era equivalente a un 2,5% de los activos bajo gestión. Dadas las numerosas manifestaciones de la CNMV en el sentido de que los inversores recuperarían todo su dinero, tenemos confianza en recuperar la mayor parte de esa cantidad. Además, Columbus se ha adherido a las acciones legales que se han promovido desde la gestora para exigir a los Administradores Concursales la devolución de la liquidez del fondo.

Durante el mes destacaron por rentabilidad: **Anima** (+15,5), el gestor de activos italiano que tuvo otro mes de fuerte rentabilidad; **Ingenico** (+9,6%), el líder global de medios de pago electrónico; **Burckhardt**, (+8,8%), el fabricante suizo de compresores y **Groupe Eurotunnel** (+7,2%), el operador del túnel bajo el Canal de la Mancha.

La fuerte revalorización de **Anima** se explica por su doble vertiente de empresa beneficiada por la salida de dinero de depósitos y la entrada en productos de inversión con mayor margen y, en segundo lugar, por la posible consolidación de la banca italiana de tamaño mediano por los recientes cambios que se han producido en el gobierno corporativo de los bancos "Popolari". A pesar de esta revalorización, Anima cotiza con descuento frente a otros gestores.

Teleperformance, la compañía francesa que es líder global de call centers y que es una de nuestras principales posiciones, reportó excelentes resultados durante abril. Las ventas se incrementaron un 10% durante el primer trimestre. Especialmente fuertes fueron las ventas en el área de Europa, Oriente Medio y Asia. El grupo mantiene sus expectativas y su guía para el resto del año, ventas de al menos +7% y un margen EBITA de al menos 10,3%

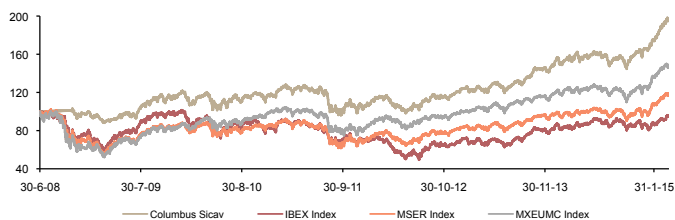
Bilfinger fue la decepción del mes (-17,2%), después de que emitiese un profit warning anunciando al mercado que reduce su guía de EBITDA para el año. Se anunció el nombramiento inminente de un nuevo CEO. Como razones se han dado la debilidad del sector de petróleo y gas, debilidad de precios y write offs de proyectos. Nuestra tesis de que la compañía iniciaba un proceso de recuperación se retrasa y esperamos al nombramiento del nuevo CEO y de las nuevas medidas que lo acompañarán para tomar una decisión sobre la inversión.

En Inversión Columbus lamentamos la actual falta de liquidez de sus inversiones y estamos trabajando para resolverlas. Si desean ponerse en contacto con nosotros, estamos a su disposición en pedro.yaguez@columbusinvestmentpartners.com

Las principales inversiones

ONTEX GROUP NV	6,48%
ANIMA HOLDING SPA	6,31%
TELEPERFORMANCE	6,27%
GROUPE EUROTUNNEL SA	5,35%
ZON OPTIMUS	5,20%
NH HOTELES	4,40%
BRAAS MONIER BUILDING GROUP	4,29%
FLUGHAFEN WIEN AG	4,21%
BODYCOTE PLC	3,83%
HUGO BOSS	3,80%

Evolución comparativa fondo-índice



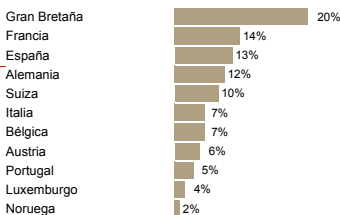
Rentabilidad	2015	1m	3m	6m	12m	3 años	5 años
COLUMBUS	18,70%	0,06%	13,26%	21,33%	25,20%	85,00%	74,80%
MSCI MID CAPS	16,20%	-0,09%	8,61%	18,30%	20,52%	67,38%	68,72%
IBEX 35	11,36%	-1,18%	8,35%	5,70%	10,10%	42,17%	4,73%
MSCI EURO	16,76%	-1,98%	7,65%	13,02%	16,45%	50,93%	34,38%

Rentabilidad	2014	2013	2012	2011	2010	2009	2008*
COLUMBUS	11,26%	23,87%	13,04%	-8,22%	-2,13%	22,25%	-2,01%
MSCI MID CAPS	6,38%	21,00%	18,70%	-15,60%	16,80%	36,40%	-37,70%
IBEX 35	3,66%	21,96%	-4,66%	-13,11%	-17,43%	29,84%	-32,39%
MSCI EURO	2,27%	11,60%	11,05%	-12,20%	3,90%	23,40%	-40,90%

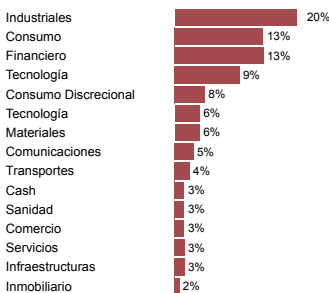
Las rentabilidades expresadas deducen las comisiones de gestión y de depositario.

*Desde 30/06/2008.

Distribución por país



Distribución por sector



Distribución por divisa

