

Objetivo y política de inversiones

Vehículo de renta variable que focaliza sus inversiones en valores europeos de mediana capitalización y que presentan un elevado porcentaje de revalorización según criterios fundamentales.

Información general

Fecha de lanzamiento	30/06/2008
Tipo de fondo	Renta Variable Europea
Divisa base	EUR
Índice de referencia	MSCI Europe Mid
Cálculo valor liquidativo	Diario
Comisión de suscripción y reembolso	No tiene
Comisión de éxito	9,00%
Comisión anual de gestión	1,35%
Numero de Registro CNMV	1.343
ISIN	ES0124519036
Ticker	SO712 SM
Entidad Gestora	Tressis Gestión SGIC
Entidad Depositaria	RBC Investor Services España
Entidad Auditora	DELOITTE SL
Hora de corte	13 horas
Fecha de liquidación	D+3
Consejero Delegado	Pedro Yagüez

[pedro.yaguez@columbusinvestmentpartners.com](mailto:pedro.yaguez@columbusinvestmentpartners.com)

Información técnica

Patrimonio	19.494.022 €
Valor liquidativo	17,07 €
Volatilidad del fondo últimos 12 meses*	15,08%
Ratio de Sharpe últimos 12 meses**	1,80

\* Desviación estándar (últimos 12 meses).  
\*\* Libre de riesgo de letra alemana a 12 meses

Informe de gestión

Inversión Columbus 75 Sicav subió un 4.26% durante octubre. Desde principios de año la rentabilidad es del 18.15% y en los últimos 12 meses del 24.84% superando a los índices de referencia.

La estrella del mes fue **Bilfinger**, que subió un 24% durante octubre. El Consejo Ejecutivo de la compañía alemana aprobó la nueva estrategia del grupo que se concentrará en dos áreas claramente definidas, Industrial y Servicios a la construcción. Además la compañía presentó sus resultados que sorprendieron positivamente al mercado donde destacaron las nuevas órdenes recibidas que aumentaron un 23% en los primeros 9 meses del año. A pesar de que los beneficios han disminuido con respecto al año anterior la compañía ha mejorado.

La gestora italiana **Anima (+17%)** reportó entradas de activos de €760 MM en octubre batiendo expectativas. Esperamos nuevas operaciones de consolidación en el sector bancario y de gestión italiano que podrían beneficiar a Anima.

**Straumann**, el grupo suizo líder en implantes dentales confirmó los objetivos para todo el año. Los resultados hasta septiembre muestran un incremento de los ingresos del 12% en francos suizos (9% orgánico) hasta los 585 MM de francos suizos de los que €46 MM provienen de Neodent, su filial brasileña.

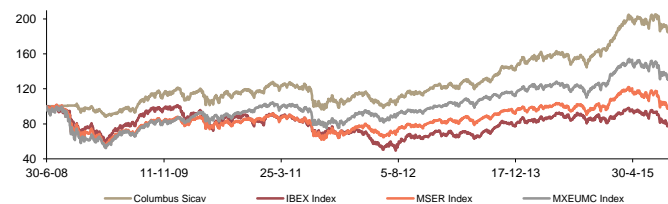
**Hugo Boss (-6.1%)** rebajó sus expectativas en venta y beneficios para este año al verse afectada por el menor crecimiento de ventas tanto en China como en Estados Unidos. La compañía espera ahora que las ventas y beneficios se incrementen entre un 3% y un 5% frente al 5% - 7% que esperaba anteriormente. Creemos que las nuevas cifras son demasiado ambiciosas para el resto del año teniendo en cuenta los resultados que se han presentado en el tercer trimestre.

En cuanto a **Borregaard, (-9.4%)** la compañía noruega productora de productos sintéticos de celulosa presentó resultados que consideramos un poco decepcionantes. Tanto los ingresos operativos como los beneficios se estancaron con respecto al año pasado y las expectativas son que las ventas del cuarto trimestre sean inferiores a las del tercer trimestre.

Las principales inversiones

Ontex Group NV	7,65%
Teleperformance	7,50%
NOS SGPS SA	6,74%
Groupe Eurotunnel SE	6,65%
NH Hotel Group SA	5,57%
Anima Holding SpA	5,17%
BRAAS Monier Building Group SA	4,67%
Melia Hotels International SA	4,49%
Workspace Group PLC	4,13%
Hugo Boss AG	3,65%

Evolución comparativa fondo-índice

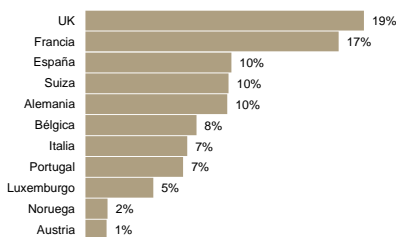


Rentabilidad	2015	1m	3m	6m	12m	3 años	5 años	Desde 30/06/2008
COLUMBUS	18,15%	4,26%	-3,72%	-0,51%	24,84%	69,45%	64,96%	96,01%
MSCI MID CAPS	13,88%	10,37%	-3,66%	-2,67%	19,17%	52,53%	52,69%	43,44%
IBEX 35	0,79%	8,38%	-7,33%	-9,00%	-1,12%	32,10%	-4,18%	-13,99%
MSCI EURO	10,09%	10,08%	-4,69%	-5,09%	11,99%	41,51%	28,99%	9,71%

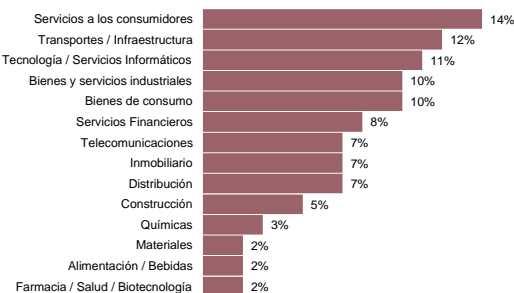
Rentabilidad	2014	2013	2012	2011	2010	2009	2008*
COLUMBUS	11,26%	23,87%	13,04%	-8,22%	-2,13%	22,25%	-2,01%
MSCI MID CAPS	6,38%	21,00%	18,70%	-15,60%	16,80%	36,40%	-37,70%
IBEX 35	3,66%	21,96%	-4,66%	-13,11%	-17,43%	29,84%	-32,39%
MSCI EURO	2,27%	11,60%	11,05%	-12,20%	3,90%	23,40%	-40,90%

Las rentabilidades expresadas deducen las comisiones de gestión y de depositario.  
\*Desde 30/06/2008.

Distribución por país



Distribución por sector



Distribución por divisa

